

匠工房のオススメ物件大特集!

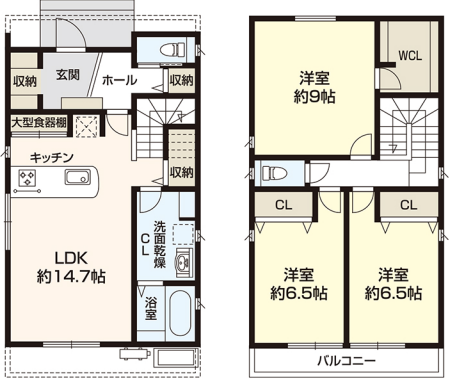
愛荘町 東近江市

東近江市
沖野5丁目
土地価格 **790万円**
建物価格 **2,100万円**
諸費用 **400万円**
総価格 **3,290万円**
月々返済お支払例 **86,939円**
※ボーナス賦課あり
※プランにより金額変動あり

バス停「宮の平」徒歩3分
角地
土地 **153.85㎡**
(約46.53坪)
建築条件無
更地

参考新築プラン

土地面積:153.85㎡/建物面積:100.19㎡



- 周辺環境**
- ひまわり幼稚園 徒歩16分(約1280m)
 - 八日市南小学校 徒歩17分(約1360m)
 - 聖徳中学校 徒歩30分(約2400m)
 - クスのアオキ東沖野店 徒歩5分(約400m)
 - ウエルシア東近江中野店 徒歩14分(約1120m)
- 学区:八日市南小学校/聖徳中学校

東近江市
林田町
バス停「林田」徒歩3分
●充実設備 ●宅配ボックス ●オール電化

価格 **2,380万円** 58坪 **62,892円** 62坪 **62,892円** 63坪 **62,892円**
月々返済お支払例 **62,892円** 月々返済お支払例 **62,892円** 月々返済お支払例 **62,892円**

●土地面積:194.53㎡●建物面積:107.73㎡ ●土地面積:206.99㎡●建物面積:108.54㎡ ●土地面積:186.64㎡●建物面積:108.54㎡

●所在/東近江市林田町 ●交通/バス停(林田)徒歩3分 ●土地/1号線:194.53㎡、3号線:206.99㎡、4号線:186.64㎡、5号線:186.95㎡ ●建物/1号線:107.73㎡、3号線:108.54㎡、4号線:110.16㎡、5号線:113.40㎡ ●構造/木造2階建て ●アパルトメント/バルコニー付 ●完成年月 ●築年数 ●更地 ●角地 ●建築費/200% ●設備/上下水道、オール電化 ●価格/4号線:84万4千円 ●物件番号 ●1号線:902034 ●3号線:12669万 ●4号線:902034 ●12669万 ●5号線:902034 ●12669万

東近江市
愛荘町
バス停「長峰北口」徒歩4分
●充実設備 ●宅配ボックス ●オール電化

価格 **2,380万円** 56坪 **62,892円** 57坪 **62,892円** 58坪 **62,892円**
月々返済お支払例 **62,892円** 月々返済お支払例 **62,892円** 月々返済お支払例 **62,892円**

●土地面積:186.64㎡ ●建物面積:108.54㎡ ●土地面積:186.95㎡ ●建物面積:108.54㎡ ●土地面積:186.95㎡ ●建物面積:108.54㎡

●所在/東近江市長峰町 ●交通/バス停(長峰北口)徒歩4分 ●土地/1号線:186.64㎡、2号線:186.95㎡、3号線:186.95㎡ ●建物/1号線:108.54㎡、2号線:108.54㎡、3号線:108.54㎡ ●構造/木造2階建て ●アパルトメント/バルコニー付 ●完成年月 ●築年数 ●更地 ●角地 ●建築費/200% ●設備/上下水道、オール電化 ●価格/1号線:84万4千円 ●物件番号 ●1号線:902034 ●2号線:12669万 ●3号線:12669万

愛荘町
豊満
土地約 **50坪**

価格 **3,280万円**
月々返済お支払例 **86,674円**
●土地面積:168.01㎡ ●建物面積:123.00㎡

近江鉄道「愛知川」駅 徒歩16分

- ゆたか保育園 徒歩17分(約1360m)
- 愛知川小学校 徒歩8分(約640m)
- 愛知中学校 徒歩10分(約800m)
- 平和堂愛知川店 徒歩6分(約480m)
- 愛知川郵便局 徒歩14分(約1120m)
- オール電化 ●ウォークインクローゼット ●土間収納 ●吹き抜け ●ドライエリア ●書斎 ●トイレ2ヶ所

●所在/愛知町 ●交通/近江鉄道(愛知川)駅 徒歩16分 ●土地/168.01㎡ ●建物/123.00㎡ ●構造/木造2階建て ●アパルトメント/バルコニー付 ●完成年月 ●築年数 ●更地 ●角地 ●建築費/200% ●設備/上下水道、オール電化 ●価格/1号線:84万4千円 ●物件番号 ●1号線:902034 ●2号線:12669万 ●3号線:12669万

東近江市
宮川町
土地約 **60坪**

価格 **1,150万円**
月々返済お支払例 **30,389円**
●土地面積:200.01㎡ ●建物面積:126.00㎡

バス停「長峰北口」徒歩4分

- 長峰幼稚園 徒歩10分(約800m)
- 蒲生西小学校 徒歩30分(約2400m)
- 長峰診療所 徒歩8分(約640m)

●所在/東近江市宮川町 ●交通/バス停(長峰北口)徒歩4分 ●土地/200.01㎡ ●建物/126.00㎡ ●構造/木造2階建て ●アパルトメント/バルコニー付 ●完成年月 ●築年数 ●更地 ●角地 ●建築費/200% ●設備/上下水道、オール電化 ●価格/1号線:84万4千円 ●物件番号 ●1号線:902034 ●2号線:12669万 ●3号線:12669万

東近江市
春日町
土地約 **55坪**
価格 **1,959万円**
月々返済お支払例 **31,767円**

近江鉄道「八日市」駅 徒歩23分

- 八日市南小学校 徒歩15分(約1200m)
- 聖徳中学校 徒歩11分(約880m)
- マックス(川)東近江店 徒歩8分(約640m)
- 八日市郵便局 徒歩11分(約880m)
- 青葉病院 徒歩8分(約640m)

●所在/東近江市春日町 ●交通/近江鉄道(八日市)駅 徒歩23分 ●土地/152.25㎡ ●建物/116.12㎡ ●構造/木造2階建て ●アパルトメント/バルコニー付 ●完成年月 ●築年数 ●更地 ●角地 ●建築費/200% ●設備/上下水道 ●価格/1号線:84万4千円 ●物件番号 ●1号線:902034 ●2号線:12669万 ●3号線:12669万

東近江市
小島町
土地約 **34坪**
価格 **1,409万円**
月々返済お支払例 **37,233円**

近江鉄道「太郎坊宮前」駅 徒歩6分

- 中野町の幼稚園 徒歩15分(約1200m)
- 眞作小学校 徒歩14分(約1120m)
- 聖徳中学校 徒歩14分(約1120m)
- 八日市郵便局 徒歩17分(約1360m)
- 青葉病院 徒歩20分(約1600m)

●所在/東近江市小島町 ●交通/近江鉄道(太郎坊宮前)駅 徒歩6分 ●土地/115.46㎡ ●建物/70.89㎡ ●構造/木造2階建て ●アパルトメント/バルコニー付 ●完成年月 ●築年数 ●更地 ●角地 ●建築費/200% ●設備/上下水道 ●価格/1号線:84万4千円 ●物件番号 ●1号線:902034 ●2号線:12669万 ●3号線:12669万

東近江市
上平木町
土地約 **46坪**
価格 **1,399万円**
月々返済お支払例 **36,968円**

バス停「鳴谷」徒歩4分

- 東近江総合センター 徒歩16分(約1280m)
- 八日市南小学校 徒歩17分(約1360m)
- 聖徳中学校 徒歩30分(約2400m)

●所在/東近江市上平木町 ●交通/バス停(鳴谷)徒歩4分 ●土地/152.37㎡ ●建物/103.05㎡ ●構造/木造2階建て ●アパルトメント/バルコニー付 ●完成年月 ●築年数 ●更地 ●角地 ●建築費/200% ●設備/上下水道 ●価格/1号線:84万4千円 ●物件番号 ●1号線:902034 ●2号線:12669万 ●3号線:12669万

東近江市
沖野5丁目
土地約 **34坪**
価格 **1,349万円**
月々返済お支払例 **35,647円**

バス停「宮の平」徒歩3分

- 聖徳幼稚園 徒歩9分(約720m)
- 八日市南小学校 徒歩17分(約1360m)
- 八日市南小学校 徒歩17分(約1360m)
- 東近江総合センター 徒歩22分(約1780m)

●所在/東近江市沖野5丁目 ●交通/バス停(宮の平)徒歩3分 ●土地/113.25㎡ ●建物/67.48㎡ ●構造/木造2階建て ●アパルトメント/バルコニー付 ●完成年月 ●築年数 ●更地 ●角地 ●建築費/200% ●設備/上下水道 ●価格/1号線:84万4千円 ●物件番号 ●1号線:902034 ●2号線:12669万 ●3号線:12669万

東近江市
上平木町
土地約 **46坪**
価格 **1,399万円**
月々返済お支払例 **36,968円**

バス停「鳴谷」徒歩4分

- 東近江総合センター 徒歩16分(約1280m)
- 八日市南小学校 徒歩17分(約1360m)
- 聖徳中学校 徒歩30分(約2400m)

●所在/東近江市上平木町 ●交通/バス停(鳴谷)徒歩4分 ●土地/152.37㎡ ●建物/103.05㎡ ●構造/木造2階建て ●アパルトメント/バルコニー付 ●完成年月 ●築年数 ●更地 ●角地 ●建築費/200% ●設備/上下水道 ●価格/1号線:84万4千円 ●物件番号 ●1号線:902034 ●2号線:12669万 ●3号線:12669万