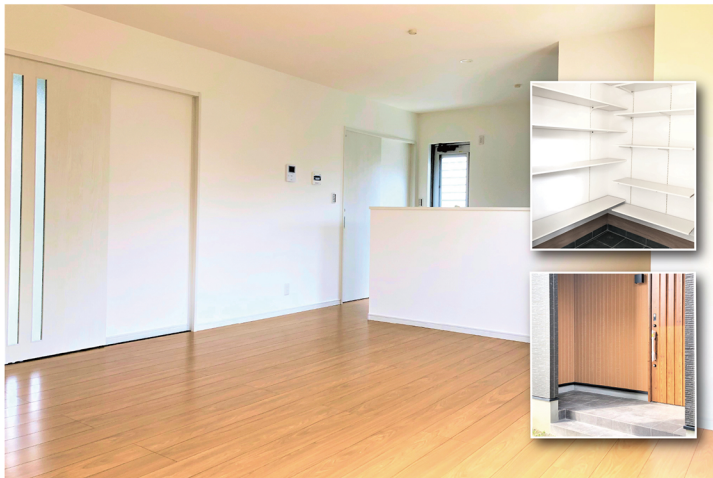


守山市金森町

# OPEN HOUSE

## 3邸同時開催

4/17 Sat 18 Sun 24 Sat 25 Sun 29 Sun 10:00~17:00



現地アクセス カナビ検索/滋賀県守山市金森町768近辺



欲買守山甲線からすぐ  
守山市民ホール・立命館守山中高近く

3号地  
**2,980** 税込万円

■所在: 守山市金森町3号地 ■交通: JR東海道本線「守山」駅バス5分乗車バス停金ヶ森より徒歩6分 ■土地面積: 165.00 m ■建物面積 (延べ) 196.25 m ■構造: 木造2階建  
■地目: 宅地 ■設備: オール電化・上水道・下水道 ■建築年月日: 令和2年11月

4号地  
**2,980** 税込万円

■所在: 守山市金森町4号地 ■交通: JR東海道本線「守山」駅バス5分乗車バス停金ヶ森より徒歩6分 ■土地面積: 150.01 m ■建物面積 (延べ) 196.88 m ■構造: 木造2階建  
■地目: 宅地 ■設備: オール電化・上水道・下水道 ■建築年月日: 令和2年10月

8号地  
**3,280** 税込万円

■所在: 守山市金森町8号地 ■交通: JR東海道本線「守山」駅バス5分乗車バス停金ヶ森より徒歩6分 ■土地面積: 166.64 m ■建物面積 (延べ) 197.71 m ■構造: 木造2階建  
■地目: 宅地 ■設備: オール電化・上水道・下水道 ■建築年月日: 令和2年12月

株式会社 匠工房  
不動産販売

宅地取引業免許/滋賀県知事(2)第3533号  
二級建築事務所/滋賀県知事(2)第2216号  
建設業許可/滋賀県知事 許可(特-29)第22598号  
(公社)全日本不動産協会会員  
(公社)近畿地区不動産公正取引協議会会員(特介)



お気軽にご連絡下さい  
**0120-514-050**

株式会社 匠工房 草津栗東店  
匠工房 不動産 ウェブ検索



〒520-3024 滋賀県栗東市小柿5丁目13番5号 TEL:077-584-5666 FAX:077-584-5667 【営業時間/10:00~18:00】【定休日/第1・2・3火曜日、毎週水曜日】 広告期限/2021年5月16日