

匠工房のオススメ物件大特集!

匠工房 新築条件有


湖南省 水戸町

菩提寺北

価格**3,300**万円
諸費用別途(外構・登記・銀行等)

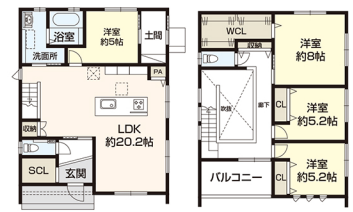
- 土地価格:1,180万円
- 建物価格:2,120万円

月々返済
お支払例 **88,239**円
ボーナス払いあり



同社施工例

バス停「イワタニ北口」
徒歩2分



- ひかり幼稚園 徒歩10分(約800m)
- 保育園モンチ 徒歩11分(約880m)
- 菩提寺北小学校 徒歩13分(約1040m)
- フレンド마트 菩提寺店 徒歩12分(約960m)
- 甲西菩提寺郵便局 徒歩15分(約1200m)



●所在地/湖南省菩提寺北2丁目 ●交通/バス停「イワタニ北口」徒歩2分 ●地目/宅地 ●土地/228.66㎡
●用途地域/第一種低層住居専用地域 ●建ぺい率/60% ●容積率/100% ●設備/上下水道 ●売主

●学区:菩提寺北小学校/甲西北中学校 (6.2)

水口町 鹿深 **建築条件無**

価格 **1,230** 万円

近江鉄道「水口石橋」駅
徒歩4分

土地 **211.57㎡**
(約63.99坪)

更地渡し


●学区:水口小学校/福山中学校

- 水口小学校 徒歩5分(約400m)
- 福山小学校 徒歩20分(約1600m)
- 水口本町郵便局 徒歩2分(約160m)
- 水口病院 徒歩4分(約320m)
- 西友水口店 徒歩9分(約720m)
- アルプラザ水口店 徒歩15分(約1200m)

湖南省 水戸町 土地約46坪

価格 **2,380** 万円

月々返済
お支払例 **63,639**円
ボーナス払いあり



同社施工例

LDK 約16帖
和室 4.5帖
洋室 約6.5帖
洋室 約6.5帖
洋室 約6.75帖

- 水戸保育園 徒歩6分(約480m)
- 水戸小学校 徒歩7分(約560m)
- 岩根診療所 徒歩13分(約1040m)

バス停「水戸保育園」
徒歩6分

ICカードキー、浴室乾燥機、都市ガス、換気ガス、システムキッチン、3面化粧台、ダウンライト、24時間換気システム、カウチンキッチン、10クックヒューター、1F専用シャッター、1F-2Fウォッシュレット、TVモニター付きインターホン

●所在地/湖南省水戸町1丁目 ●交通/バス停「水戸保育園」徒歩6分 ●土地/152.37㎡ ●建ぺい率/13.17% ●容積率/30.00% ●用途地域/第一種低層住居専用地域 ●建ぺい率/60% ●容積率/200% ●設備/個別プロパンガス、上下水道 ●売主

●学区:水戸小学校/水戸中学校 (6.2)

匠工房 新築条件有

湖南省 水戸町

菩提寺北

価格**3,176**万円
諸費用別途(外構・登記・銀行等)

- 土地価格:1,160万円
- 建物価格:2,160万円

月々返済
お支払例 **84,924**円
ボーナス払いあり



同社施工例

バス停「イワタニ北口」
徒歩2分




●所在地/湖南省菩提寺北2丁目 ●交通/バス停「イワタニ北口」徒歩2分 ●地目/宅地 ●土地/227.75㎡
●用途地域/第一種低層住居専用地域 ●建ぺい率/60% ●容積率/100% ●設備/上下水道 ●売主

●学区:菩提寺北小学校/甲西北中学校 (6.2)

電王町 山面 土地約84坪

価格 **1,780** 万円

月々返済
お支払例 **47,596**円
ボーナス払いあり



同社施工例

LDK 約11帖
洋室 約9.7帖
洋室 約12帖
洋室 約12帖
洋室 約13.5帖
洋室 約12帖

- 電王西幼稚園 徒歩6分(約480m)
- 電王西小学校 徒歩7分(約560m)
- 電王郵便局 徒歩28分(約2240m)
- オール電化住宅
- バvhホーム施工の家

令和2年9月リフォーム済
オール電化工事、外装塗装済み

●所在地/湖南省電王町山面 ●交通/バス停「山面」徒歩2分 ●土地/279.43㎡ ●建ぺい率/238.46% ●容積率/200% ●用途地域/第一種低層住居専用地域 ●建ぺい率/60% ●容積率/150% ●設備/上下水道、オール電化 ●売主

●学区:電王西小学校/電王中学校 (6.2)

バス停「美松台」
徒歩2分

土山町 北土山 土地約111坪

価格 **1,490** 万円

月々返済
お支払例 **39,841**円
ボーナス払いあり



同社施工例

LDK
和室 4.5帖
和室 6帖
和室 6帖
和室 6帖
LDK

- 土山小学校 徒歩3分(約240m)
- 甲賀市役所土山支所 徒歩4分(約320m)
- 土山郵便局 徒歩5分(約400m)
- 土山保育園 徒歩10分(約800m)

令和2年9月末リフォーム済
給湯器新品交換、クロス貼替、ハウスクリーニング

●所在地/湖南省土山町北土山 ●交通/バス停「北土山」徒歩10分 ●土地/270.64㎡ ●建ぺい率/77.84% ●容積率/200% ●用途地域/第一種低層住居専用地域 ●建ぺい率/60% ●容積率/200% ●設備/個別プロパンガス、上下水道 ●売主

●学区:土山小学校/土山中学校 (6.2)

バス停「近江土山」
徒歩1分

匠工房 新築条件有

甲南町 深川

価格**2,980**万円
諸費用別途(外構・登記・銀行等)

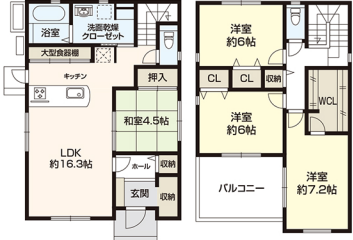
- 土地価格:880万円
- 建物価格:2,100万円

月々返済
お支払例 **79,683**円
ボーナス払いあり



同社施工例

JR「甲南」駅 徒歩5分 **バス停「深川」 徒歩1分**




●所在地/甲南町甲南町深川 ●交通/バス停「深川」徒歩1分 ●土地/282.26㎡ ●用途地域/近隣商業地域 ●建ぺい率/80% ●容積率/200% ●設備/個別プロパンガス、上下水道、換湯、電気 ●売主

●学区:甲南第一小学校/甲南中学校 (6.2)

湖南省 水戸町 土地約45坪

価格 **1,699** 万円

月々返済
お支払例 **45,430**円
ボーナス払いあり



同社施工例

LDK 約18帖
洋室 約6帖
洋室 約6帖
洋室 約6帖
洋室 約6帖

- 石部南幼稚園 徒歩6分(約480m)
- 石部南小学校 徒歩9分(約720m)
- 石部中学校 徒歩7分(約560m)
- 平和堂石部店 徒歩20分(約1600m)
- 石部医療センター 徒歩24分(約1920m)

令和2年12月リフォーム済み
キッチン・トイレ交換、浴室・洗面台クリーニング、フローリング重畳、壁天井クロス張替、畳張替、換気扇交換、照明交換、暖交換、防蟻工事、ハウスクリーニング等

●所在地/湖南省水戸町1丁目 ●交通/バス停「宝来坂」徒歩5分 ●土地/149.48㎡ ●建ぺい率/122.68% ●容積率/200% ●用途地域/第一種低層住居専用地域 ●建ぺい率/60% ●容積率/90% ●設備/個別プロパンガス、上下水道 ●売主

●学区:石部南小学校/石部中学校 (6.2)

バス停「宝来坂」
徒歩5分

水口町 山 土地約45坪

価格 **1,499** 万円

月々返済
お支払例 **40,082**円
ボーナス払いあり



同社施工例

LDK
和室 6帖
洋室 約6帖
洋室 約6帖
洋室 約6帖

- 岩谷小中学校 徒歩25分(約2000m)

令和2年7月リフォーム済
外装・屋根塗装、キッチンユニット・バス・トイレ洗面化粧台・給湯器新品交換、一部フローリング重畳、一部キッチンユニット交換、クロス張替、防蟻工事、ハウスクリーニング、暖交換

●所在地/甲南町水戸町山 ●交通/バス停「山」徒歩15分 ●土地/151.12㎡ ●建ぺい率/91.91% ●容積率/200% ●用途地域/第一種低層住居専用地域 ●建ぺい率/60% ●容積率/200% ●設備/個別プロパンガス、上下水道 ●売主

●学区:岩谷小中学校 (6.2)

バス停「桜ヶ丘」
徒歩1分