

本堅田6丁目 売土地 更地

建築条件付 / 全3区画

NEW

販売価格

1,650万円～1,890万円

★JR湖西線「堅田駅」
徒歩11分 土地45坪以上

堅田駅西口区画整理事業地に 全3区画の新規分譲!



周辺情報

- ★堅田小学校 徒歩17分(約1,360m)
- ★アル・プラザ堅田 徒歩9分(約720m)
- ★キリン堂堅田店 徒歩10分(約800m)



●大津市本堅田6丁目●JR湖西線「堅田」駅徒歩11分●155.78㎡～171.13㎡●総区画数3区画●今般3区画●総面積498㎡●宅地●第一種住居地域●市街化区域●建ぺい率:60%●容積率:200%●上水道・下水道●更地●仲介●建築条件付

雄琴5丁目 売土地 更地

建築条件付 / 全49区画

NEW

販売価格

1,180万円 約41.90坪

全49区画の開発分譲地内
売主につき仲介手数料不要!

★JR湖西線「おごと温泉駅」徒歩9分

周辺情報

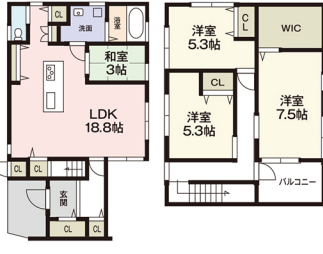
- ★雄琴幼稚園 徒歩15分(約1,200m)
- ★雄琴小学校 徒歩14分(約1,120m)
- ★ラ・ムー雄琴店 徒歩6分(約480m)
- ★フレンドマート雄琴駅前店 徒歩11分(約880m)

駅まで徒歩9分。仰木雄琴ICまで約1000m京都、大阪方面へのお出かけも便利です。



●大津市雄琴5丁目●JR湖西線温泉駅徒歩9分●138.53㎡●宅地●市街化区域●建ぺい率:60%●容積率:200%●更地●上下水道・電気・都市ガス●建築条件付●公開売許可番号:令和2年2月12日第R0149●売主

新築プラン例



当社施工例



広告に掲載できない物件情報まだまだたくさんあります!
CHECK NOW!!



施工例や竣工写真、イベント情報などを日々更新しています。ぜひご覧になってください。



FOLLOW US!



株式会社 匠工房
不動産販売

株式会社 匠工房 堅田店
〒520-0232
滋賀県大津市高野第2丁目29-1 堅田プライズプラザ内
TEL:077-571-1577 FAX:077-571-1578

0120-365-393

【営業時間】10:00 ~ 18:00
【定休日】第1・2・3次曜日、毎週水曜日

●土地取得費別・金庫貸付(年利2.5%) ●築後退去処分(222万) ●土地取得費別(年利2.5%) ●築後退去処分(222万) ●築後退去処分(222万) ●築後退去処分(222万)