

TAKUMIKOBO OPEN HOUSE

アウトドアリビングの ある暮らし

開催日

5/2~

見学予約受付中!

匠工房のモデルハウス

リビングとウッドデッキが繋がることで生まれる開放的なリビング空間が特徴のモデルハウス。
爽やかな風が吹き抜け、おうちの中に居ながらもアウトドアの雰囲気を楽しむことができます。
その他にも暮らしを豊かに・便利にする工夫がいっぱい!



詳しい情報は
こちらから
見学予約は

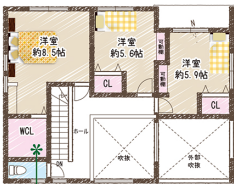
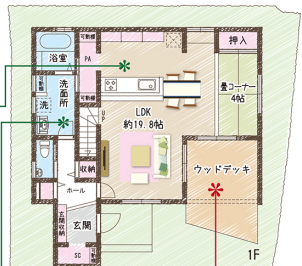


PLAN DATE

土地面積:247.00㎡(74.71坪)
延床面積:116.34㎡(35.19坪)

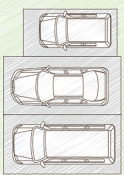
LDK

リビングとウッドデッキを見渡すことができる位置のキッチン。家族の様子を見ながら家事ができます。



Utility

ホール側とキッチン側から出入りできる脱衣室。便利な回遊動線に加えて、水廻りがまとまっているので家事の移動が最小限!



Closet

2階の居室にはそれぞれクローゼット、主寝室には大容量のワークインクローゼットを設置。季節のかさばるものもしっかりと収納できます。

Outdoor Living

リビングから繋がる
広々ウッドデッキ!

約19帖のリビングから繋がるウッドデッキ。リビングの窓を開けることでひとつの大きな空間が生まれます。晴れた日には外で食事をしたり、ビニールプールを置いて水遊びもできます。バーベキューやグランピング、夕涼み…遊び心いっぱいの、夢が広がる空間です。



売却物件大募集!

チラシ掲載物件は一部です。HPに多数の物件を掲載中です。



予約はこちら



0120-651-213

株式会社 匠工房 水口店

営業時間 10:00~18:00 [定休日/月1-2-3休] 毎週水曜日
〒528-0036 滋賀県甲府市水口町赤名6-117
TEL.0748-65-1300 FAX.0748-65-1311
©2022 匠工房

株式会社 匠工房 不動産販売

匠工房 不動産 検索