

大津市
緑町
新築戸建

匠工房が自信をもっておすすめする新築物件!是非現地でご覧下さい

2区画 OPEN HOUSE

OTSUSHI MIDORIMACHI

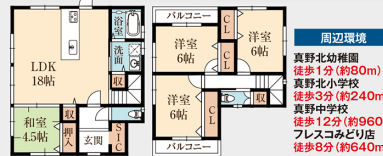
4/11(土) 12(日) 18(土) 19(日)
AM10:00-PM5:00

広々LDKの
家族みんなでくつろぐ家

駐車3台可能 土地約43坪

販売価格(税込) 借入金2,530万円・適用金利0.625%
返済銀行 返済期間35年の場合

2,530万円 月々67,083円0円



●所在地/大津市緑町●交通/JR湖西線「駅」駅/バス分乗車「緑町北口」駅徒歩2分●土地面積/145.04㎡●建延面積/101.02㎡●構造/木造2階建●設備/関西電力、都市ガス、公営水道、公共下水●建築/令和元年10月●別途費用有●仲介

現地アクセス カナビ橋南 | 大津市緑町15-32付近



株式会社 匠工房 不動産販売

お電話にて
0120-514-050

●住宅の概要などの広さや土地の地形等、開口・通行などの寸法及び方位は概略です。●税込表示は消費税を含んでいます。●掲載物件は令和2年3月30日までのです。万一価格の変更または売却済みの場合はご了承ください。●私道通行のないものについては表示しておりません。

匠工房が自信をもっておすすめする新築物件!

大津市
堅田1丁目
新築戸建

家事動線の
優れた
プラン

南西向き
バルコニー
につき
日当たり良好

OPEN HOUSE

OTSUSHI KATATAICHOME

4/18(土) 19(日) AM10:00
~PM5:00

駐車1台可能

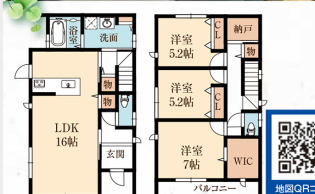
周辺環境

●生鮮館けんさん.....徒歩2分(約160m)
●コブかたた店.....徒歩5分(約400m)

販売価格(税込) 借入金2,280万円・適用金利0.625%
返済銀行 返済期間35年の場合

2,280万円 月々60,454円0円

3SLDK
すっきり空間を実現する
収納豊富で



●所在地/大津市堅田1丁目●交通/JR湖西線「堅田」駅徒歩26分、JR湖西線「おこし温泉」駅徒歩26分●土地面積/91.14㎡●建延面積/92.74㎡●構造/木造2階建●設備/関西電力、公営水道、公共下水●建築/令和2年4月完成予定●建築確認番号/第2019年確認建築費7777777777777777●仲介

株式会社 匠工房 草津栗東店

〒520-3024 滋賀県栗東市小幡5丁目13番5号 TEL.077-584-6666 FAX.077-584-5667
【営業時間/10:00~18:00】【定休日/第1・2・3火曜日、毎週水曜日】 広告有効期限/2020年4月末日

