

匠工房おすすめの新築物件！是非現地でご覧ください！

匠工房が自信をもっておすすめする新築物件！

3/14<sup>土</sup>.15<sup>日</sup>.20<sup>祝</sup>.21<sup>土</sup>.22<sup>日</sup> 開催 AM10:00~PM5:00

# OPEN HOUSE

MORIYAMA CITY MORIKAWARA



新築戸建 守山市 森川原町

広々LDKの家族みんなでつくる家



駐車2台可能 オール電化 土地約72坪

販売価格  
**3,150** (税込)  
万円 月々 **83,522** 円 ナス0円

借入金3,150万円 適用金利0.625%  
返済銀行 返済期間35年の場合

●所在/守山市森川原町 ●交通/JR東海道・山陽本線守山駅(駅より徒歩23分)東海バス守山線(森川原より徒歩5分) ●土地/240.81㎡ ●建延/114.80㎡ ●構造/木造2階半2階 ●設備/上下水道、オール電化 ●建築/R元年9月 ●別途費用あり ●中介

《周辺施設》 小津子ども園 徒歩14分(約1120m) 小津小学校 徒歩11分(約880m)

現地アクセス カーナビ検索 守山市森川原町9付近



株式会社 匠工房 不動産販売

電話受付時間: 平日9時~18時(土曜11時~18時) 二階建て全棟完成 高気密高断熱(2重24H) 標準仕様 専用防音壁(2025年9月) (S) 日本不動産総合協会 (S) 国土交通省大臣官庁登録 国土交通省大臣官庁登録 (S) 国土交通省大臣官庁登録 (S) 国土交通省大臣官庁登録

0120-514-050

# KUSATSU CITY KAMIGASA



新築戸建 草津市 上笠4丁目

収納豊富! ママに嬉しい片づけ上手の家

土地面積 151.48㎡(45.82坪) 建物面積 104.49㎡(31.60坪)

充実設備

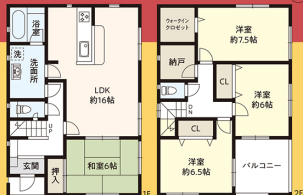
ガスコンロ3口・制震金物・浴室乾燥機・手すり付階段・ベタ基礎・Low-E ガラス・浄水器・電子キー・モニター付インターホン・インナーバルコニー

南西角地 新規分譲地内 駐車4台可 POINT 家事動線を考えたママ目線の間取り

周辺施設 笠縫幼稚園 笠縫小学校 松原中学校 フレンドマート上笠店  
徒歩15分(約1200m) 徒歩12分(約960m) 徒歩5分(約400m) 徒歩7分(約560m)

販売価格 借入金3,080万円 適用金利0.625%

3,080 (税込) 万円 月々 **81,666** 円 ナス0円



株式会社 匠工房 草津栗東店

匠工房不動産 検索

〒520-3024 滋賀県栗東市小穂5丁目13-5 TEL.077-584-5666 FAX.077-584-5667  
[営業時間/10:00~18:00] [定休日/第1・2・3火曜日、毎週水曜日]

広告掲載期間/2020年3月末日