

新
モデルハウスを
内覧できます

OPEN HOUSE

MODEL HOUSE OTSUSHI-SUIMEI

大津市水明

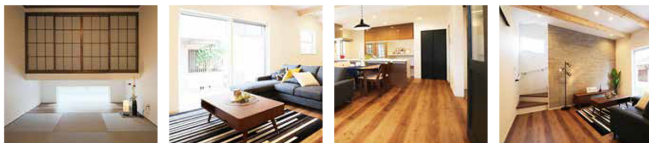
10/12 SAT 13 SUN 14 MON
11:00~17:00

我が家の庭は空にある。
【予約不要】ご自由に見学ください。



階段を上り切ったら、そこは私たちだけのプライベートテラス。

びわ湖からの風を感じながらゆったりと寛げる空間を実現した匠工房のモデルハウスです。



現地

カーナビ案内 大津市水明1丁目19-2



360°
パノラマ画像
掲載中

水明
モデルハウス
コンプレックス

匠工房
たくみくん

あなたのお住まいのナビゲーター



●大津市水明1丁目●JR湖西線「小野」駅徒歩10分●土地面積216.70㎡●建築面積110.60㎡●木造2階建て●平成31年3月

10億の 買取り目指します!

売り物件
募集

不動産 (土地・中古戸建・マンション・店舗 etc)
なら何でもOK!

お気軽にお問い合わせ下さい。匠工房スタッフ一同お待ちしております!



高価買取宣言!!

無料相談・無料査定・秘密厳守・高価買取!

売却理由
お部屋の状態は
問いません!

こんな方お電話下さい!

- ご近所にも内緒で、しかも高く売りたい!
- 買い替えを考えているので、自宅を高く買って欲しい!
- 他社に査定してもらったが、金額に納得出来ない!
- とにかく早く現金が必要だ!(しかも多い方がいい)

直接買取の場合、売却手数料一切不要!

もちろん査定・見積りだけでも結構です! まずはお気軽にご相談ください

匠工房
不動産販売

0120-365-393

株式会社 匠工房 聖田店

〒520-0932
高津区大森真野2丁目29-1 聖田プラスプラザ内
TEL:077-571-1577 FAX:077-571-1578

【営業時間 10:00~18:00】(休)日、第1・2・3火曜日、毎週水曜日
※営業時間外は24時間受付可能。受付時間外は24時間緊急対応可能。受付時間外は24時間緊急対応可能。
※お問い合わせは、お気軽にTEL:0120-365-393までご連絡ください。お問い合わせは、お気軽にTEL:0120-365-393までご連絡ください。

匠工房 不動産 (077-571-1577)