

階段を上り切ったら、そこは私たちだけのプライベートテラス。
びわ湖からの風を感じながらゆったりと寛げる空間を実現した匠工房のモデルハウスです。



Model



屋上テラス
椅子とテーブルを屋上テラスに出していただくだけでセカンドリビングのようなゆったりとくつろげる場所になります



見せ梁で天井を高く、空間を広く
梁をあえて見せることによって、天井が他の部屋よりも高くなります

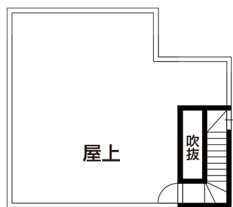
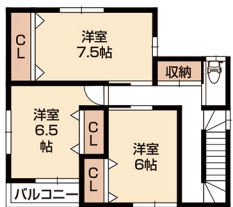
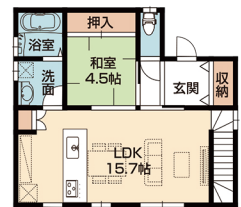


Open House

8/10 sat 11 sun 11:00▶17:00

我が家の庭は空にある。

洗濯物やお布団も気持ちよく干せ、お子さんが走り回っても車との接触を心配する必要はありません。
びわ湖と山に囲まれたプライベート空間をご堪能ください。



常時待機していない場合がありますので事前にフリーダイヤルにお問い合わせ下さい。



匠工房 販売事業部
たくみくん
あなたの住まいのナビゲーター



360°
パノラマ画像
掲載中



水明
モデルハウス
コンセプト

スマートフォンでQRコードを読み取り下さい



株式会社 匠工房 不動産販売
TEL:077-571-1577 FAX:077-571-1578

株式会社 匠工房 聖田店 〒520-0232 滋賀県大津市真野2丁目29-1 聖田プライスプラザ内
☎0120-365-393 匠工房 不動産部 コンプレックス

宅建業法第100条(1)第353号 二級建築士事務所/滋賀県知事(4)第2216号 (公社)全日本不動産協会正会員
建設業許可/滋賀県知事(特-29)第22598号 (公社)近畿地区不動産公正取引協議会正会員 (併介) 広告有効期限/令和元年9月25日

モデルハウス見学会開催!
販売価格 3,280万円 (消費税込)
●大津市水明1丁目●JR湖西線「小野」駅徒歩10分
●土地面積:216.70㎡●建延面積:110.96㎡
●木造2階建●平成31年3月

カーナビ案内 大津市水明1丁目19-2