

大津市
水明
新築一戸建

「良い家を創りたい」と思ったら
できるだけ多く家を見て！
じっくり見れる見学会で、
素敵なおうちの予習をしよう！

Model Open House

6/8 SAT 9:00-17:00
常時開催していない場合がありますので



④ Living

天井の梁は
空間の
アクセント

天井板をあえて張らない梁見せ天井や化粧梁を使った見せ梁
天井が通常よりも高くなるので開放的で明るい雰囲気を作れます。



Roof terrace

椅子とテーブルを屋上テラスに出してくるだけで、
セカンドリビングのようなゆったりとくつろげる場所になります。
気持ちの良い外の空気にあたりながら、
読書やティータイムを楽しむことができます。

① 布団や洗濯物は
太陽光で乾かしたいという方に



② ベットを遊ばせておく
スペースとしても◎

③ 子どもと天体観測や
夫婦でビール片手にリラックス



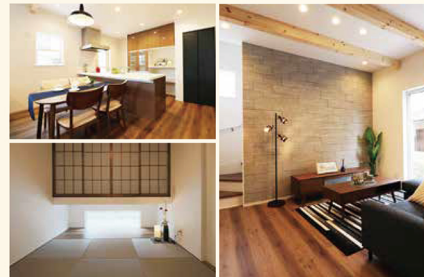
スマートフォンでQRコードを読み取り下さい
360°パノラマ画像 掲載中
水明モデルハウス
コンセプト

小野駅徒歩10分

土地約
65
坪

- 大津市水明1丁目●JR湖西線「小野」駅徒歩10分
- 土地面積:216.70㎡●建延面積:110.96㎡●木造2階建●平成31年3月

Otsushi summer



株式会社 匠工房 不動産販売
株式会社 匠工房 堅田店
TEL:077-571-1577 FAX:077-571-1578
0120-365-393
【営業時間】10:00~18:00【休日】※1・2・3休、毎週水曜日