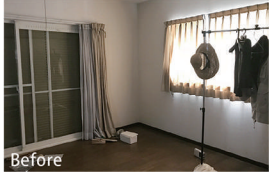


実際の施工現場で 家づくりのプロに 相談できる3日間



Concept

『北欧ヴィンテージ』
くすんだ木目の床材やキッチン、アイアンブラックの室内窓などを採用し、ヴィンテージ感を演出。ブルーグレー系のアクセント壁を所々に配置し、ヴィンテージな雰囲気の中にも北欧のかわいさをプラスしました。建具も温かみのあるチェリー色に統一し、全体的に温もりを感じる家を目指しました。



Plan

1階トイレ位置を変更し、独立した納戸からオープンスペースのシューズクロークに変更しました。1階には手洗い場がなかったため、シューズクローク内に新設。帰宅後すぐに手洗い・うがいが出来るようになりました。元々キッチンからリビングが見えなかったので、間取りを変え室内窓を設けることで、リビングとの繋がりが出来ました。またリビングには造作カウンターデスクを計画し、趣味スペースと収納を確保しました。



Floor Plan



Before



After



こんな方は是非いらして下さい！

- リフォームは初めてで、「とにかく情報が知りたい」という方
- 築年数が古く、リフォームと建て替えどちらが良いのかお悩みの方
- 中古住宅のリフォームをお考えの方
- 水廻りリフォームをお考えの方
- 外壁、屋根等外回りのリフォームをお考えの方
- 先々リフォームをお考えの方

リフォーム・新築・不動産、お家に関するお悩みや不満があればお気軽にご来場ください。

建築業許可：滋賀県知事 許可(特-29)第22598号
建築士事務所登録：滋賀県知事登録(特)第2216号
宅建業免許：滋賀県知事(1)第3533号



お問合せ・資料請求は
匠工房聖田店 / 〒520-0232 滋賀県大津市真野2丁目29-1
TEL:077-571-1577 FAX:077-571-1578

0120-365-393