

# 実際の施工現場で 家づくりのプロに相談できる2日間

## DATA

- \* 工期 2018年6月～2018年10月
- \* 木造1階建て
- \* 敷地面積 318.56㎡ (96.36坪)
- \* 延床面積 115.99㎡ (35.08坪)

## Concept

大きな敷地内に母屋と小屋とドッグラン。始まりは、母屋の一部改修という将来のご自身の住まいのことを考えてのご相談からでした。敷地はすべて合わせると約2000㎡超えの本当に大きな土地です。将来的にも価値のある土地の有り方をご提案させて頂き、新築に至りました。

コンセプトは『ドッグランとのつながり』

東玄関から入り、まっすぐ視線の先には掃出し窓を介してドッグラン。LDK+インナーデッキもできる限りドッグランに寄せる建物配置で西寄りへ計画しました。

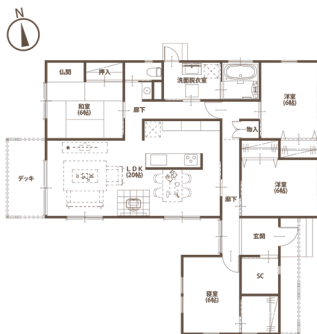


暮らしをデザインする。

## Plan

家族団らんの中心となるLDK、ゲストが泊まれる和室、各個人の部屋に水まわり一式(トイレ・洗面脱衣室・システムバス・キッチン)、そして一般的には贅沢とされる平屋建てをご提案。お施主様のご希望により暖房コーナーもLDKに設置。美しい火の灯を感じながらゆっくりくつろぎたいとのこと要望でした。建物の仕様ポイントは、外壁のサイディング。18mmの厚さで木目調のコンクリートを表現したデザインになっております。窓は、高断熱の樹脂サッシAPW330(YKK)、断熱材は吹付断熱とさせて頂きました。

## Floor plan



こんな方は是非いらして下さい!

- 新築に興味のある方
- 築年数が古く、住みかえとリフォームどちらがいかお悩みの方
- リノベーションをお考えの方
- 「キッチン・お風呂・洗面・トイレ」最新住宅設備が見たい方
- 趣味性の高いデザインリフォームをお考えの方

リフォーム・新築・不動産、お家に関するお悩みや不満があればお気軽にご来場ください。

建設業許可：滋賀県知事 許可(特-29)第22598号  
建築士事務所登録：滋賀県知事登録(に)第2216号  
宅建業免許：滋賀県知事(1)第3533号



株式会社 匠工房

お問合せ・資料請求は  
〒520-2423 滋賀県野洲市西河原1丁目2227  
電話受付 10:00～18:00 第1・2・3火曜日、毎週水曜日定休日



0120-526-010