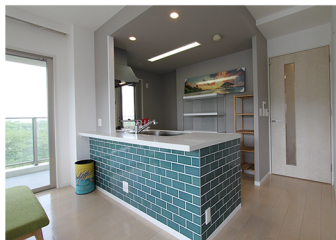


実際の施工現場で 家づくりのプロに相談できる2日間



暮らしをデザインする。

DATA

- * JR湖西線「大津京」駅 徒歩19分
- * 京阪石山坂本線「南滋賀」駅 徒歩14分
- * 専有面積 88.9㎡ * バルコニー面積 52.83㎡
- * 15階建て 4階部分 * RC構造(鉄筋コンクリート)
- * 築年月 2008年2月(築10年)

Plan

既存を活かしながら暮らしを楽しむリノベーションを提案。遊び心を持ったデザイン性のある住まいへ。使いやすい水廻りは毎日の生活を楽しむ演出します。オープンな対面キッチンにはチャコールグレーの壁紙を貼り、ブルーグリーンのタイルをアクセントに。淡い色のキッチンとのコントラストがインテリアに映える、フレンチカフェ風に仕上がりました。和室にはダークブラウンの畳を採用したことで落ち着く空間に。襖紙は小花柄にすることでかわいさもプラスされています。

Floor plan



Comment

キッチンは対面式なので、家事をしながらでもリビング・ダイニングにいる家族に近く感じることができます。キッチンのタイルに合わせて、ブルーで統一した家具が爽やかなリゾート空間を演出してくれます。新しい住まいで新しいインテリアに包まれ、毎日の生活を快適で楽しく過ごして頂ければ幸いです。

こんな方は非いらして下さい!

- リフォームは初めてで、「とにかく情報が知りたい」という方
- 築年数が古く、住みかえとリフォームどちらがいいかお悩みの方
 - 中古住宅・マンションのリフォームをお考えの方
- 「キッチン・お風呂・洗面・トイレ」水廻りリフォームをお考えの方
 - 趣味的の高いデザインリフォームをお考えの方



リフォーム・新築・不動産、お家に関するお悩みや不満があればお気軽にご来場ください。

建設業許可：滋賀県知事 許可(特-29)第22598号
 建築士事務所登録：滋賀県知事(注)第2216号
 宅建業免許：滋賀県知事(1)第3533号



株式会社 匠工房

お問合せ・資料請求は

匠工房草津栗東店 / 〒520-3024 滋賀県栗東市小柿5丁目13-5
 電話受付 10:00~18:00 第1・3・5火曜日、毎週水曜日定休日

☎ 0120-514-050